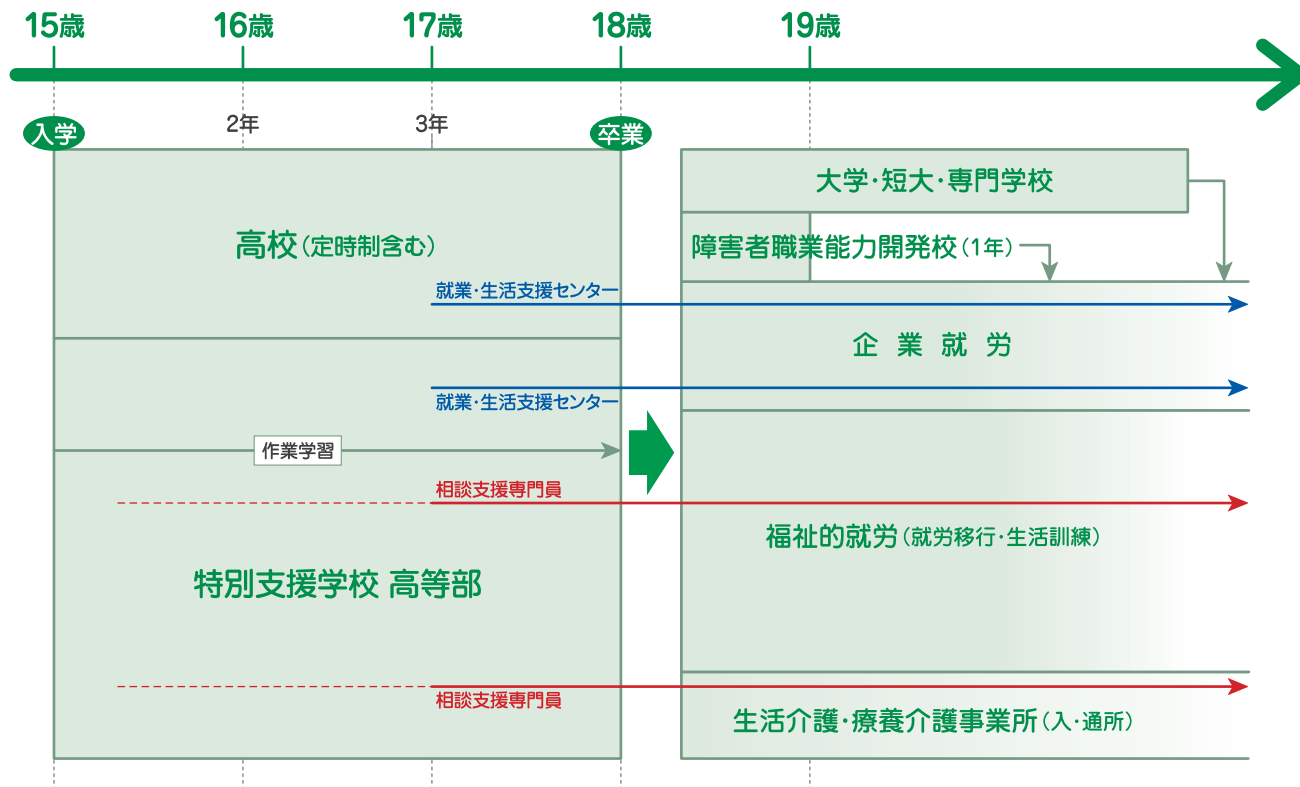


高校卒業後の進路について



高校

進路については、主に3年次頃より進路担当教諭が中心となって進めます。就職を希望する方については、必要に応じて就業・生活支援センターが関わります。

特別支援学校 高等部

学校によっては3年間を通して、将来の就労に向けて、授業の一環として作業学習を実施致します。進路については主に2～3年に行う現場実習を通し進路担当の教諭が中心となって進めます。

《企業就労を希望する場合》

定期的に企業での現場実習を行います。3年生の頃より、卒業後のフォローアップ体制移行に向けて就業・生活支援センターが関わります。

《福祉的就労を希望する場合》

定期的に就労系事業所での現場実習を行います。3年生の頃より、相談支援専門員が本人、保護者に関わり、本人の思いを大切に、卒業後の進路や地域で安心した生活を送れるよう、一緒に考え、サービス調整、計画作成を行います。

《生活介護事業所利用を希望する場合》

在学中に生活介護事業所利用体験を定期的に行います。3年生の頃より相談支援専門員が本人の思いを大切に、卒業後の進路や、地域で安心した生活を送れるよう一緒に考え、サービス調整、計画作成を行います。

※その他、全般的に必要なに応じて相談支援専門員が関わります。

成人期

成人期では・・・

成人期は、生活環境が大きく変化します。社会参加をして就業活動をする事で経済的・心理的安定を得たり、仕事や趣味、学問など自分が好きなことや価値があると思うことに専念して社会生活を送っていきます。

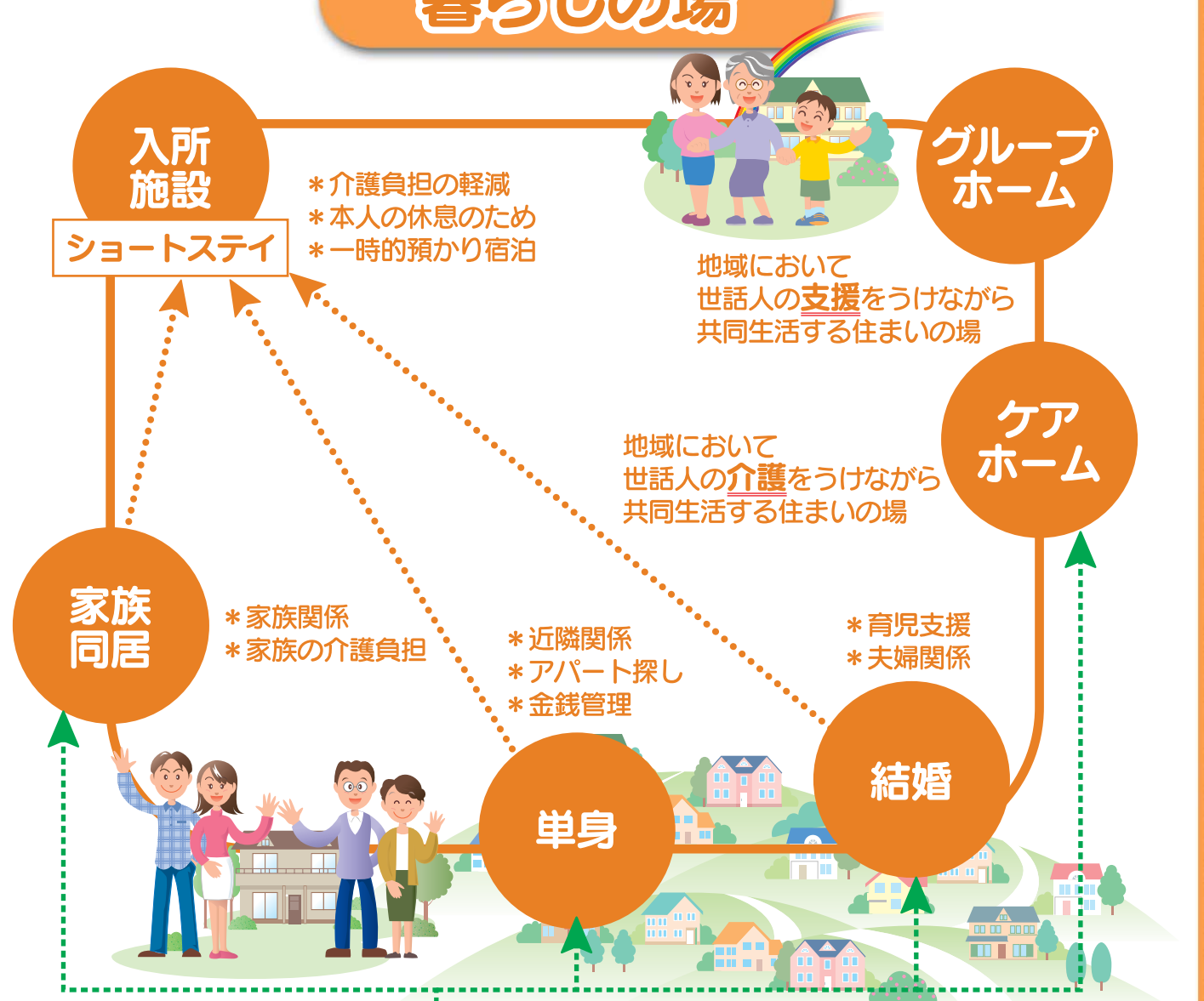
社会的、経済的な自立をめざすとともに生きがいを持ちながら人生を歩んでいくには、多くの人や社会とかかわり、自己実現に向けて学び続けていくことが大切です。

小松市障害者自立支援協議会
URL <http://www.koma2.or.jp/kyougikai>

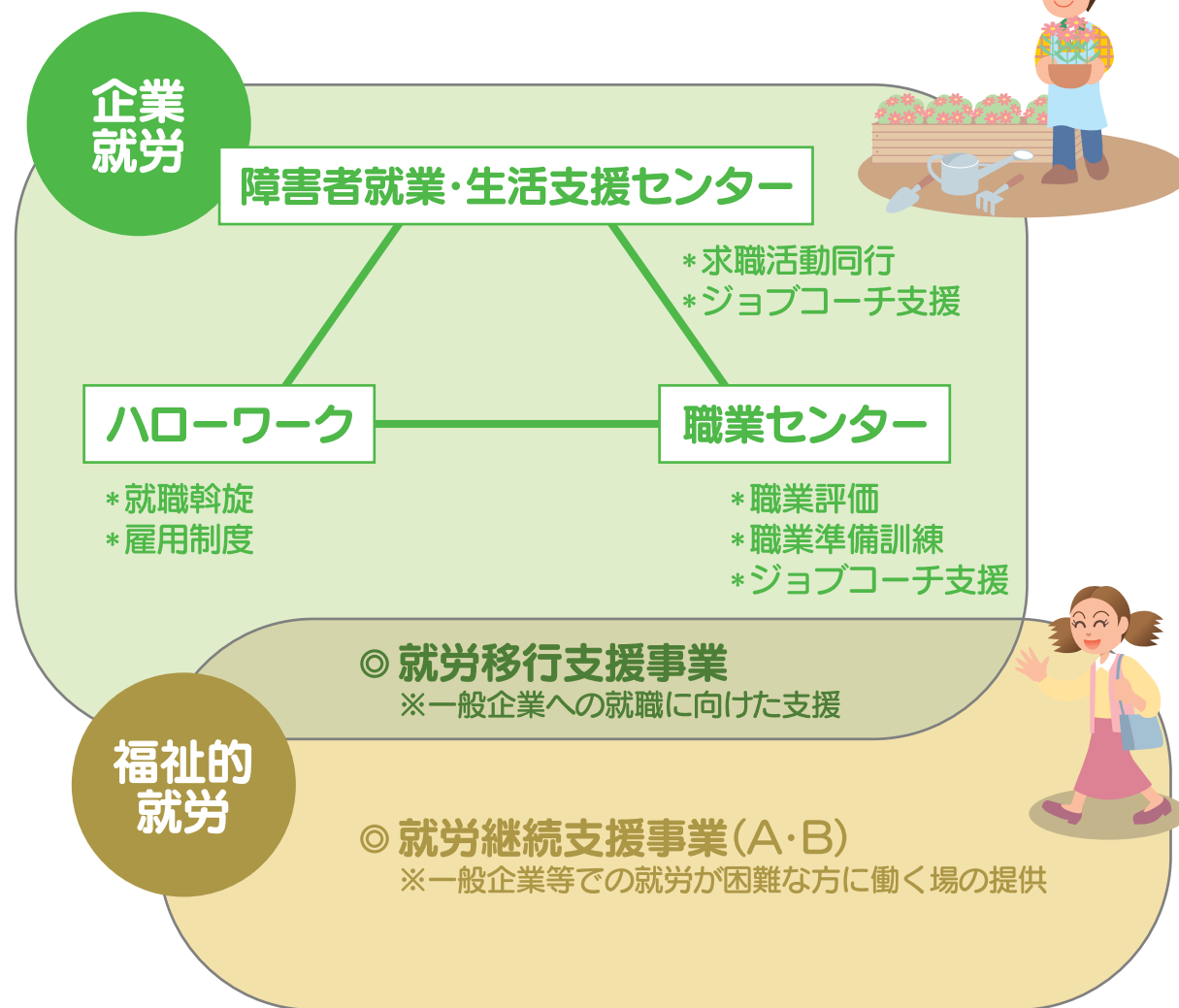
※詳しくはHPをご参照ください。

成人期

暮らしの場



日中活動の場



生活支援

訪問サービス

- ◎ **居宅介護支援事業**
※ヘルパーが自宅に訪問 家事支援、身体介護
- ◎ **移動支援事業**
※ヘルパーが同行し外出の支援
- ◎ **訪問入浴・訪問看護・訪問リハ等**



通所サービス

- ◎ **自立訓練事業(機能・生活)**
※自立した社会生活に向けた支援
- ◎ **生活介護事業**
※介護・余暇等の提供
- ◎ **地域活動支援センター事業・デイケア**
※余暇・支援

就労支援

生活支援